

Die Kraft der Bäume



Schnupper-
Angebot



5 Einblicke in: Die Kraft der Bäume





DER WALDHEILKUNDLICHE WEG-BAUMPORTRÄT

Die Buche

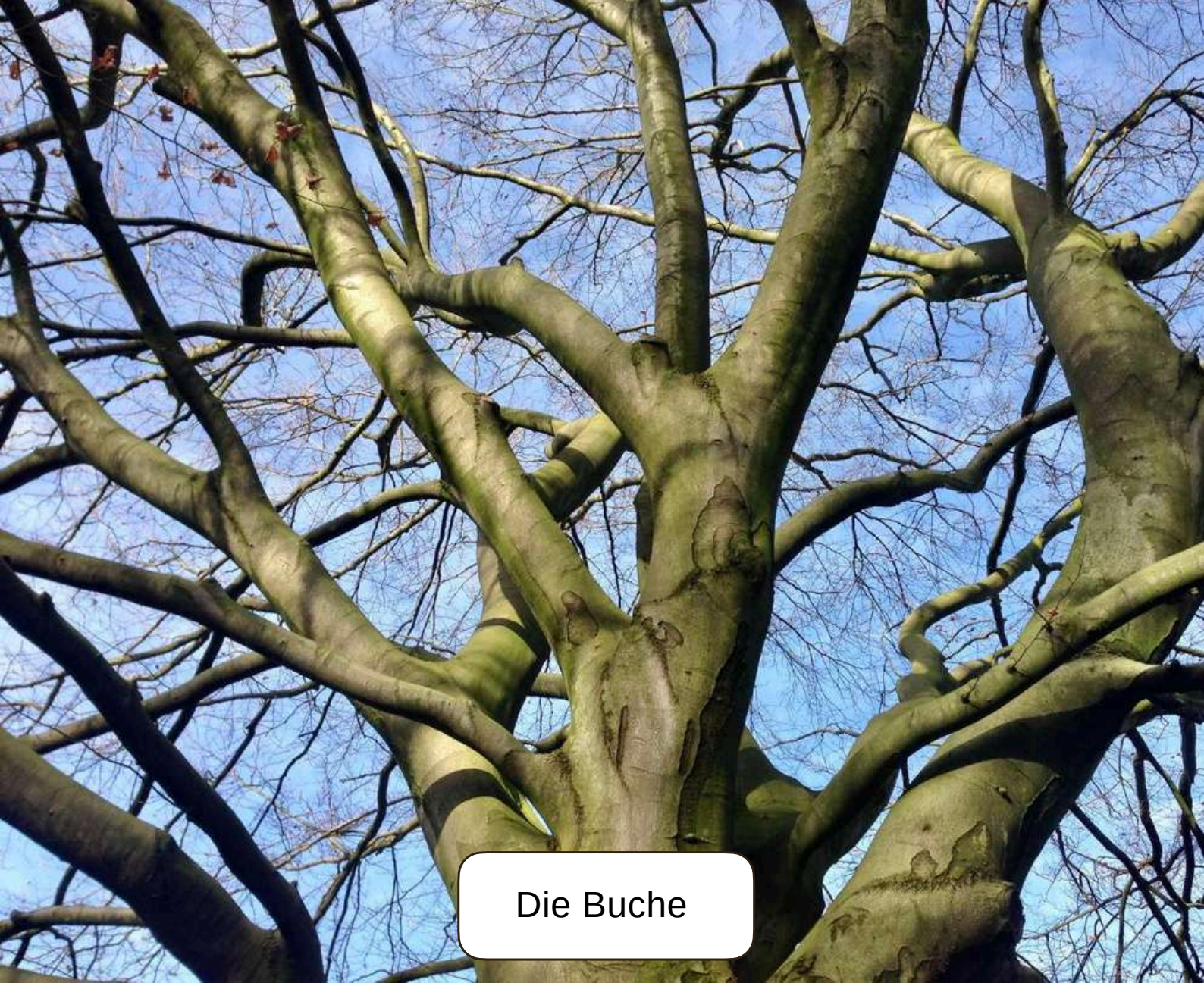
Ich lade Dich ein, etwas über die Buche zu erfahren.



Hier kommst Du zum Video.

Viel Freude dabei!





Die Buche

Mache Dich auf die Suche nach einer Buche in Deinem näheren Umfeld. Du findest sie wahrscheinlich in einem Wald, Wäldchen oder freistehend im Park. Dann nimm Dir Zeit Dich mit ihr vertraut zu machen, schaue Dir ihr Umfeld, ihre Wuchsform und Rinde, die Blätter bzw. Blattknospen an. Notiere ggfs. was Dir wichtig erscheint, erforsche sie in Deiner Weise und traue Deinen eigenen Wahrnehmungen!

Deine Begegnung mit einer Buche:

Wo steht sie?

Im Garten: Im Wald: An der Straße: Im Park: Am Wasser:

An einem anderen Ort:

Wie alt schätzt Du sie?

Wie lange kennst Du sie bereits?

Wie dick ist ihr Stamm oder ihre Stämme?

Wie fühlt sich die Rinde an?

Gibt es Bucheckernhülsen oder Bucheckern am Boden? Beschreibe sie!

Kannst Du ihre Blattknospen anschauen und befühlen? Wie sind die?

Steht sie frei oder nah mit anderen? Hat sie nur in der Krone Äste oder auch weiter unten? Wie ist ihre Wuchsform? Vielleicht skizzierst Du sie!

Was fühlst Du, wenn Du mit der Buche im Kontakt bist?

Wie würdest Du die Essenz der Buche in Deinen Worten beschreiben?



DER WALDHEILKUNDLICHE WEG

Buchenlikör

Diesen Buchenlikör empfahl man früher bei Rheuma, bei Darmerkrankungen, bei Sodbrennen oder auch für die Blutreinigung. Dazu wird morgens und abends ein kleines Schnapsgläschen getrunken. Er hat aber auch nach längerer Reife und Lagerung ein sehr leckeres Buchenaroma. Alkoholische Pflanzenauszüge eignen sich natürlich generell nur für Erwachsene, die weder schwanger sind, noch Alkoholprobleme hatten oder haben. Statt alkoholischen Auszügen können ansonsten Rezepte auf der Basis von Essig, z.B. einem guten weissen Balsamico verwendet werden.

Zutaten:

- Drei Handvoll junge Buchenblätter oder Knospen
 - Eine Flasche Wodka, Doppelkorn ca. 0,7 l, oder Obstschnaps, Alkoholgehalt: ca. 38-40 %
 - Eine weithalsige Flasche bzw. Glas, 0,7 oder 1L mit Schraubdeckel
- Später dann:
- 200 g Zucker
 - 0,7 Liter Wasser

Zubereitung:

Die jungen Buchenblätter und/oder Knospen reinigen klein schneiden oder zupfen und die Flasche geben, sodass sie gut zwei Drittel voll ist.

Mit dem Alkohol die Flasche bis zum Rand auffüllen. Diesen Ansatz dann ca. 3 Wochen lang schattig und warm stehen lassen.

Elfter mal, z.B. einmal täglich schütteln.

Nach drei Wochen die Flüssigkeit durch ein Sieb abgießen.

Dann 1 L Wasser mit dem Zucker unter ständigem Rühren aufkochen, bis eine sirupartige Konsistenz entsteht.

Nach dem Abkühlen wird der Sirup mit die abgeseibte alkoholische Buchenessenz vermischt und als Likör noch einige Wochen bis zu 6 Monaten reifen gelassen. **Und dann Prost!**

Literatur und weitere Quellenhinweise:

Susanne Fischer Rizzi: Blätter von Bäumen. AT-Verlag, 2013.

<https://www.kraeuter-verzeichnis.de/Heilwein-Heilschnaps/>



DER SCHAMANISCHE WEG

Transfiguration mit der Birke

Hier kommst Du den 2 Videos - Das Intro und die Schamanische Reise zur Transfiguration mit einer Birke.





DER SCHAMANISCHE WEG

*Lied: Im Samen
der Baum*



Hier kommst Du zum Video von einem sehr schönen Baumlied, dass ich dir hier mitgebracht habe.

Viel Freude dabei!



DER MEDITATIVE WEG

Baummeditation im Winter

Ich lade Dich zu einer Baummeditation im Winter ein.



NATURMEDITATION: BAUM IM
WINTER

DE KRAFT DER BAUME, MIT SABINE TR

Hier kommst Du zum Video.



Viel Freude dabei!



DER WEG DER NATURGÄNGE UND MEDICINEWALK

Medicinewalk zur Standortbestimmung

Hier kommst Du den 2 Videos - Das Intro und
der Medicinewalk zur Standortbestimmung





DER KREATIVE WEG

*Baumrinden kreativ
sichtbar machen*

Dies ist ein kreativer Impuls. Im Video zeige ich Dir mehrere Möglichkeiten Baumrinden kreativ sichtbar zu machen.





AUF DEM WEG - FREIE AKADEMIE FÜR NATURVERBUNDENE LEBENSKUNST

Du möchtest mehr von *auf dem Weg*
erfahren oder deine Erfahrungen mit der Kraft
der Bäume vertiefen?

Dann bekommst Du hier einen kleinen Einblick in
die Angebote der Freien Akademie:



Die Kraft der Bäume - Seinsweisen

Werde Teil der Freien Akademie: **als Baumfrau**
erhältst Du monatliche Baumporträts mit Video-
Skripte-Baumrezepte-Baumerkundungsbogen

Als **Baumreisende** nimmst Du an der
Schamanisch, kreative, meditative, naturorientierte
und waldheilkundliche Jahresbegleitung und dem
Weiterbildungskreis für Frauen teil.





AUF DEM WEG - FREIE AKADEMIE FÜR NATURVERBUNDENE LEBENSKUNST

Hier findest Du weitere Angebote der Freien Akademie, die im März und April 2025 starten:

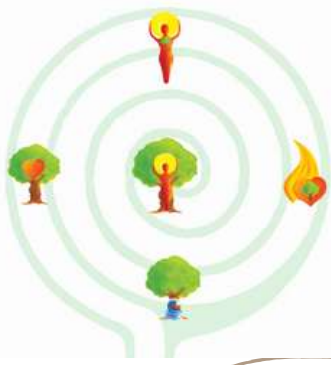
In Kreis der Bäume

Der schamanische Weg der Naturverbindung – Weiterbildungskreis für Frauen mit Vorerfahrungen



In Liebe zur Erde (Weiterbildung) - 2025

Der schamanische Weg der Naturverbindung – Weiterbildungskreis für Frauen mit Vorerfahrungen



AUF DEM WEG - FREIE AKADEMIE FÜR NATURVERBUNDENE LEBENSKUNST

Sabine Treß

Mentorin für naturverbundene
Lebenskunst

Du möchtest meine
Angebote kennenlernen?



Hier findest Du alle Weiterbildungen in der Freie Akademie
sowie Seminare, Mentoring Angebote und die App!

[Zum Newsletter anmelden](#)

Kontakt:

Mail:
buero@aufdemweg.de

Website:
aufdemweg.de

